



Arbejder på vandinstallationer tilsluttet Vandforsyninger i Jammerbugt Kommune

Generelt

Retningslinjerne gælder for arbejder på vandinstallationer tilsluttet Vandforsyninger (Vandværker) i Jammerbugt Kommune.

Alle installationsarbejder skal udføres af en autoriseret VVS-installatør og i henhold til norm for vandinstallationer, DS 439 og regulativet for Vandforsyninger i Jammerbugt kommune, samt de bestemmelser, Vandforsyningerne i øvrigt måtte fastlægge.

Tilbagestrømssikring skal som minimum være en kontrollerbar kontraventil

Ansøgning.

Ansøgning: Inden arbejde med nye installationer, jordledninger, indføringsarrangement og/eller måler eller udvidelse af bestående installationer med mere end 50% af Σq ., skal vandforsyningen tilladelse være indhentet.

Omfanget af syn af installationer afgøres i hvert enkelt tilfælde af Vandforsyningen.

Udførelse af stikledning og jordledning

Stikledningsarbejdet fra forsyningsledning og til skel udføres af vandforsyningen.

Hver ejendom skal normalt have sin særskilte stikledning, og der vil normalt kun blive tilladt en stikledning til hver ejendom.

Jordledningsarbejdet skal udføres af en autoriseret VVS-installatør.

Bøsningsrør:

Indføring af jordledning i bygning frem til målerarrangementet skal under bygning og støbt belægning ske i et glatvægget bøsningsrør med tætte samlinger.

Der skal bruges færdigfremstillede bøsningsrør/bøjninger med gevind- eller limemuffe- overgang til den indvendige installation.

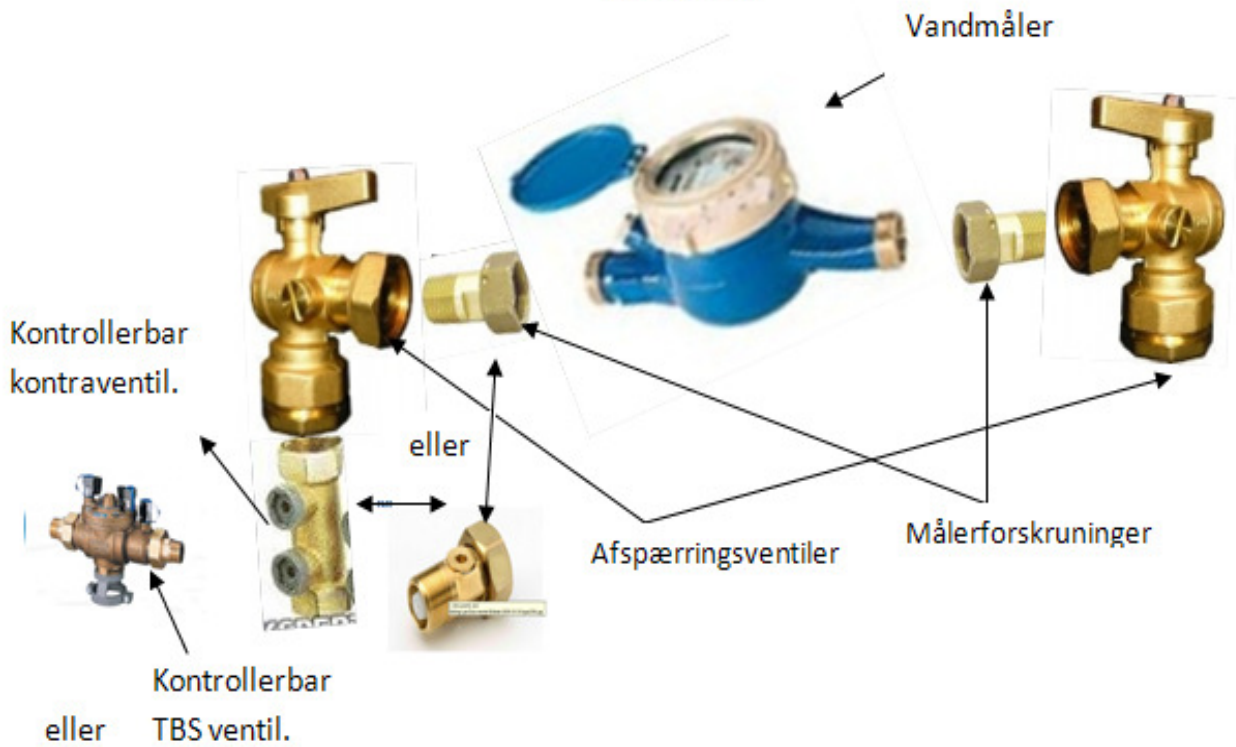
Den vandrette minimumafstand (respekt afstand) fra jordledningen til andre ledninger er 0,5 m.

Ligger jordledningen under kloakledningen, skal den vandrette minimumafstand forøges.

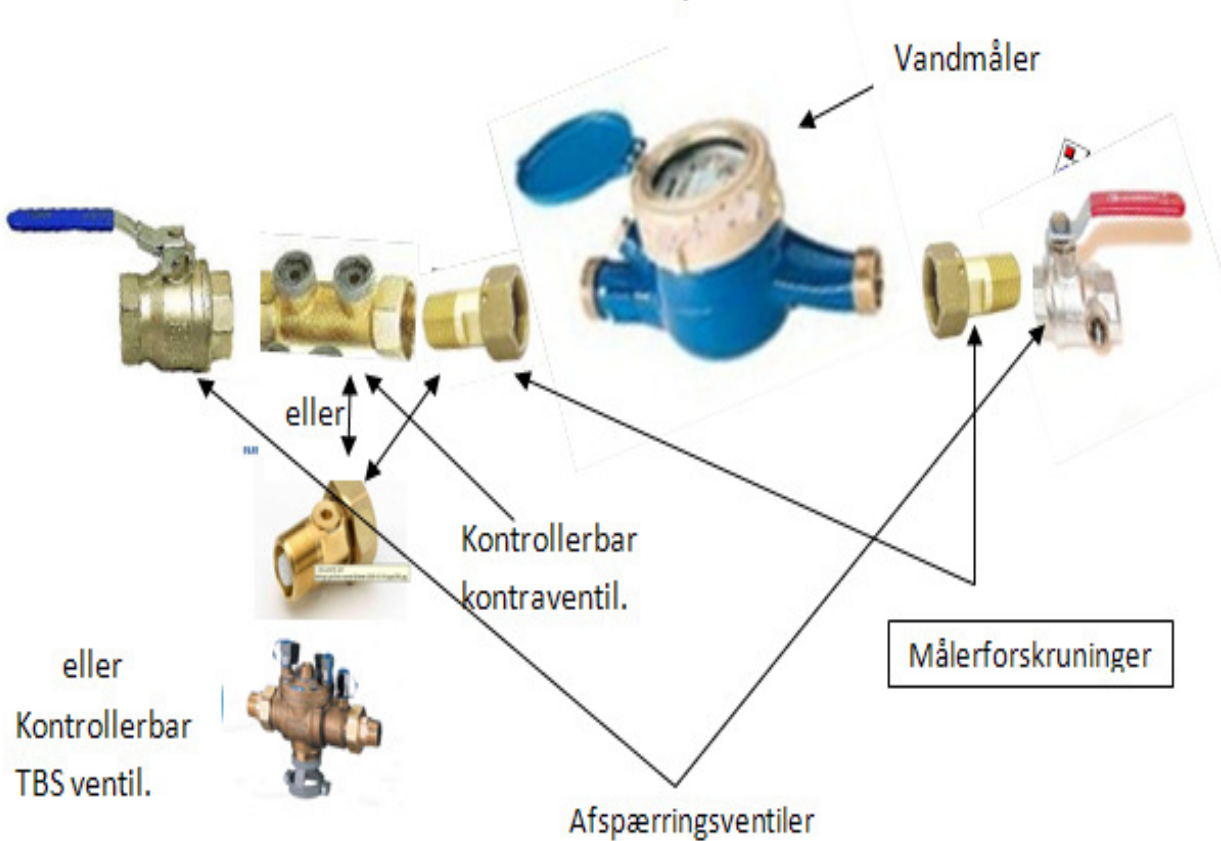


Udførelse af målerinstallation

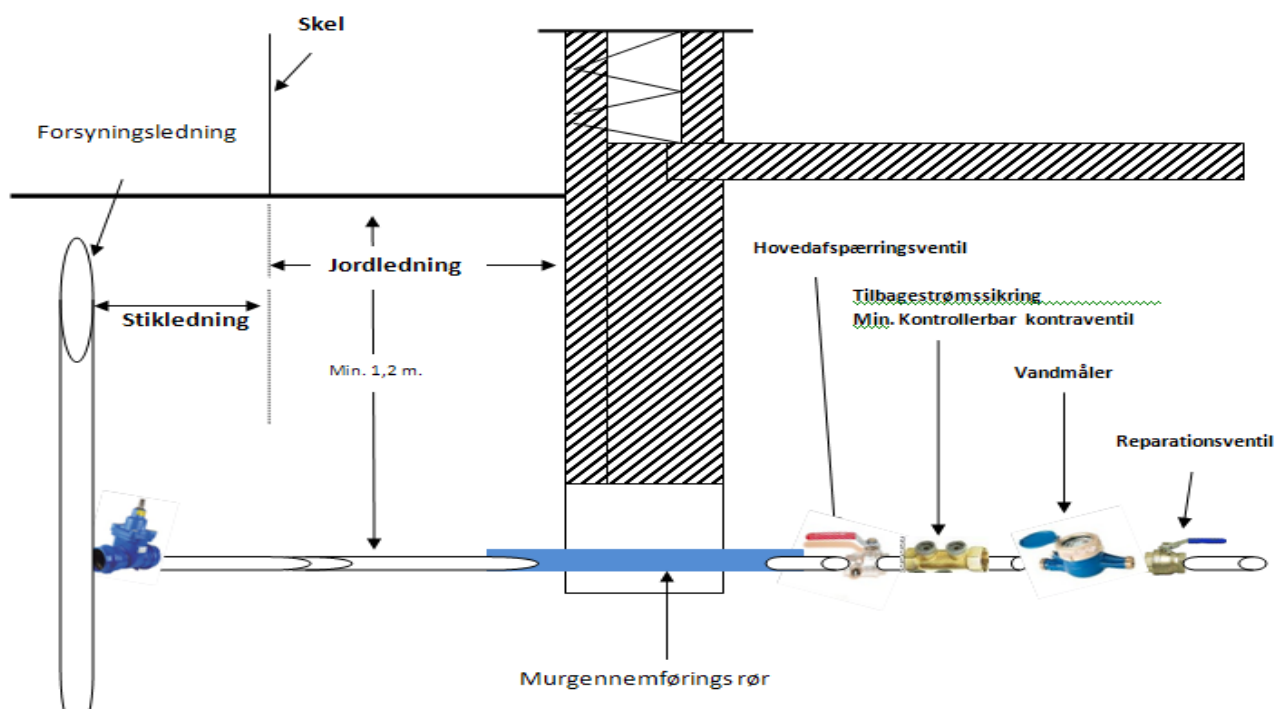
Eksempel 1.



Eksempel 2.



Jordledning og Installation i bygning med kælder



Udførelse af målerinstallation

- Vandmåleren anbringes så den er let tilgængelig for aflæsning og udskiftning.
- Vandmåleren skal ved ny installation monteres vandret. Ved anden montage kontaktes vandforsyningen.
- Der må ikke være afgreninger før måleren.
- Evt. pasrør udleveres af vandforsyningen.
- **Målerbrønd:**
- Skal være let tilgængelig – synlig.
- Låget skal være tætsluttende, isoleret og let aftagelig. Ved placering i fliseareal/indkørsel skal benyttes kørefast låg.
- Måleren monteres øverst i brønden.
- Brønden skal holdes ren og tør og være min. 1,20 m dyb (pga. jordvarmen).
- Fittings, armatur, mv. der anbringes i brønden skal som min. være A-metal.

Eksempel på udførelse af målerbrønd



Det er vigtigt at målerbrønden er til at finde.
Derfor må den naturligvis ikke blive borte i beplantninger eller belægning m.m.

Eksempel 1.

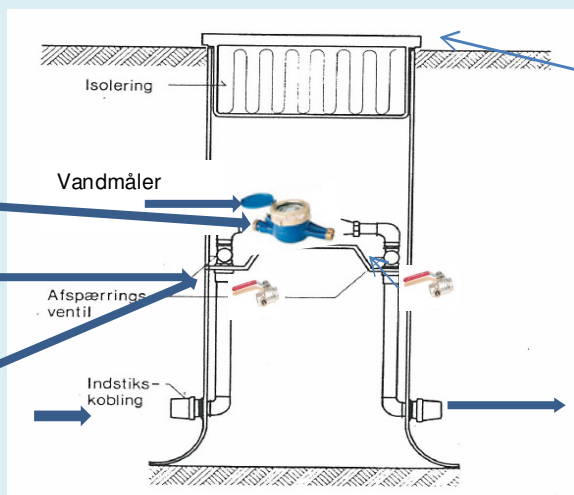


Målerforsikring 1/2"x1" med
kontrollerbar VA godkendt
kontraventil

Eksempel 2.



Eksempel 3.



Brønddæksel 5 – 10 cm
over terræn eller
køredæksel

Samling af PE rør til
**ejendommens
jordledning** min. 32 mm

Til sikring af vandforsyningsanlægget imod forurening, der strømmer tilbage i drikkevandsinstallationen, skal der monteres en tilbagestrømssikring, der som minimum skal være en kontrollerbar kontraventil.

Udførelse af vandinstallationen

Installationen dimensioneres og udføres efter gældende normer for vandinstallationer.

Installationer skal isoleres efter gældende normer.

Ved dimensionering kan Vandforsyningen oplyse om trykforholdene i forsyningspunktet.

Ved manglende udbedring af påtalte fejl og mangler udbedres installationen af en anden VVS-installatør gennem Vandforsyningen.

Omkostningerne vil blive afholdt via virksomhedens garantistillelse hos Sikkerhedsstyrelsen.



Disse retningslinjer er gældende fra den 1. juli 2021
Vandforsyningerne i Jammerbugt kommune